



MODUTECH[®]

***Модульные ленточные системы
производства MODUTECH
Качество, достойное профессионалов!***



Коротко о нашей замечательной компании

ООО «ТПК «Белтимпэкс» - это дружный коллектив профессионалов с развитой корпоративной культурой, любящих свое дело и уважающих интересы партнеров. Вот уже более 10 лет мы специализируемся на поставках импортных комплектующих и запасных частей для промышленного оборудования от крупнейших мировых производителей и занимаем в этом сегменте одну из лидирующих позиций.

Мы нацелены на долгосрочное и взаимовыгодное сотрудничество!

Преимущества сотрудничества с нашей компанией

- **Лучшие цены!**

Официальная дистрибуция и прямые поставки от производителей. Гибкая ценовая политика, индивидуальный подход. Специальные условия сотрудничества для торговых партнеров в регионах и крупных предприятий.

- **Минимальные сроки поставки!**

Мы ценим время наших клиентов, поэтому к Вашим услугам 5 региональных представительств, крупнейший склад промышленных комплектующих в Москве, более 15000 наименований продукции постоянно в наличии на складе.

- **Уверенность в надежной и долговечной работе оборудования!**

Консультации и помощь в подборе на основании технических параметров Вашего оборудования, осуществляемые высококвалифицированными специалистами с многолетним опытом работы. Мы не оставляем без внимания ни одного клиентского запроса и делаем все, чтобы сотрудничество с нашими клиентами было максимально плодотворным.

- **Широкий спектр услуг и высокий уровень сервиса!**

Собственный производственный комплекс и выездные бригады специалистов для выполнения работ на предприятии заказчика. Резервирование продукции на нашем складе. Возможность поставки продукции на «опробование» в условиях Вашего производства.

- **Выбор профессионалов!**

Более 5000 предприятий на территории Российской Федерации оценили преимущества сотрудничества с нами и выбрали нас в качестве собственного поставщика.

**Станьте нашим партнером, присоединяйтесь к выбору профессионалов!
и Вы по достоинству сможете оценить все преимущества сотрудничества с нами.**

Модульные ленточные системы производства MODUTECH

Компания Modutech (Турция) специализируется на производстве пластиковых модульных лент и компонентов к ним для применения в различных сферах промышленного производства. Входит в тройку лидирующих производителей модульных ленточных систем Турции, занимая около 23% внутреннего рынка.

Компания Modutech основана в 2014 году, но своими корнями она уходит в компанию ISCIMENLER – этот бренд широко известен в Турции, был основан в 1981 году, под ним производится широкий спектр компонентов для модульных лент и промышленных приводов. Производство Modutech расположено в г. Измир, оно оснащено новым высокоточным оборудованием и имеет площадь около 6500 м².

Опыт и успех компании Modutech основан на двух «краеугольных камнях»:

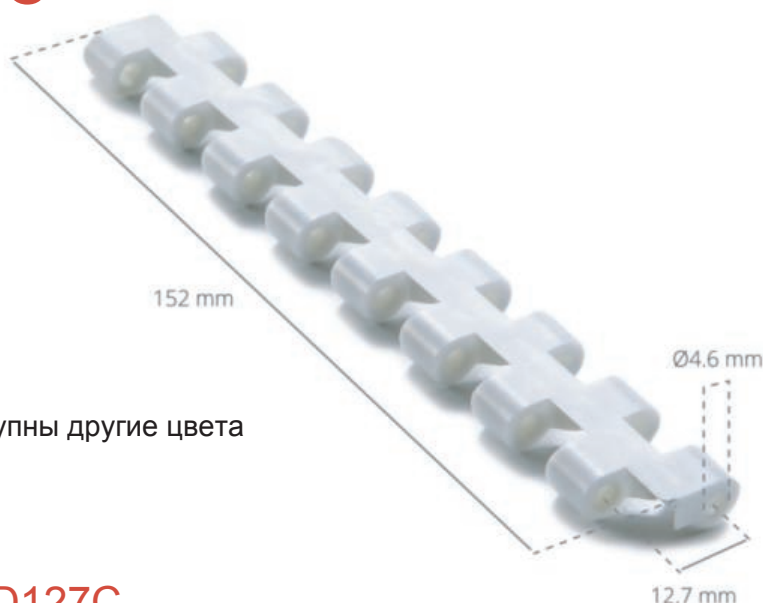
- профессиональной команде, куда входят технологи и инженеры, работающие в НИОКР (отделе научно-исследовательских и опытно-конструкторских разработок), создающие новые и совершенствующие уже созданные продукты для решения специфических пожеланий самых требовательных клиентов.
- внедрении новейших технологий в машиностроении и материалах, за которыми внимательно следят руководители Modutech.

MODUTECH®

- ✓ Оптимизированная конструкция и качество изготовления, гарантируют стабильные геометрические размеры.
- ✓ Новое высокоточное оборудование и использование качественного сырья исключает образование воздушных пустот.
- ✓ Выдающийся дизайн, обеспечивает снижение времени очистки и уменьшение загрязнения лент.
- ✓ Благодаря применению лент Modutech уменьшается рост бактерий до 70%, а также снижению расхода воды.
- ✓ Ленты имеющие прямой контакт с пищевыми продуктами имеют сертификат FDA .

Модульные ленты серии **0,5 дюймов** **MD127C** **12,7 мм.**

Шаг:	12,7 мм.
Поверхность:	Закрытая, гладкая
Мин. ширина:	152 мм.
Открытая площадь:	0%
Перегородки:	Да (T25, T50)
Боковые стенки:	Нет
Соед. отверстие:	Ø 4,6 мм.
Сертификация:	FDA
Изгиб:	Нет
Цвет:	Белый, так же доступны другие цвета
Очистка:	Хорошо
Толщина:	8,90 мм.

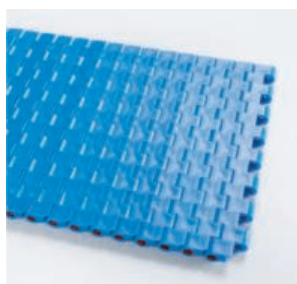


Техническая информация MD127C

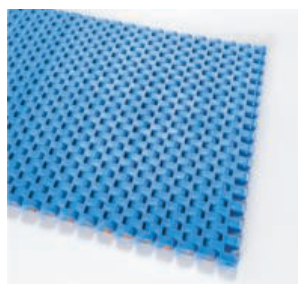
МАТЕРИАЛ ИЗГОТОВЛЕНИЯ	ПРОЧНОСТЬ				ТЕМПЕРАТУРА		ВЕС кг / м ²
	Прямо		Изгиб		°C (мин.)	°C (макс.)	
	кг / м	Н / м	кг / м	Н / м			
Полипропилен	855	8580	-	-	+5	+90	4,65
Полиэтилен	806	8060	-	-	-73	+66	4,90
Ацетал	1066	10560	-	-	-43	+110	7,00

- Значения прочности и температуры, приведенные выше, являются максимальными значениями.
- Возможно производство других цветов. Для уточнения по цвету и размеру просьба связаться с нашими специалистами.

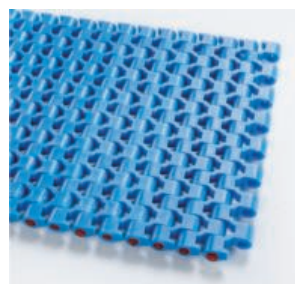
Другие типы модульных лент серии **0,5 дюймов**



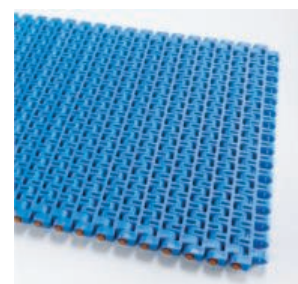
MD127 C



MD127 C-W



MD127 FG

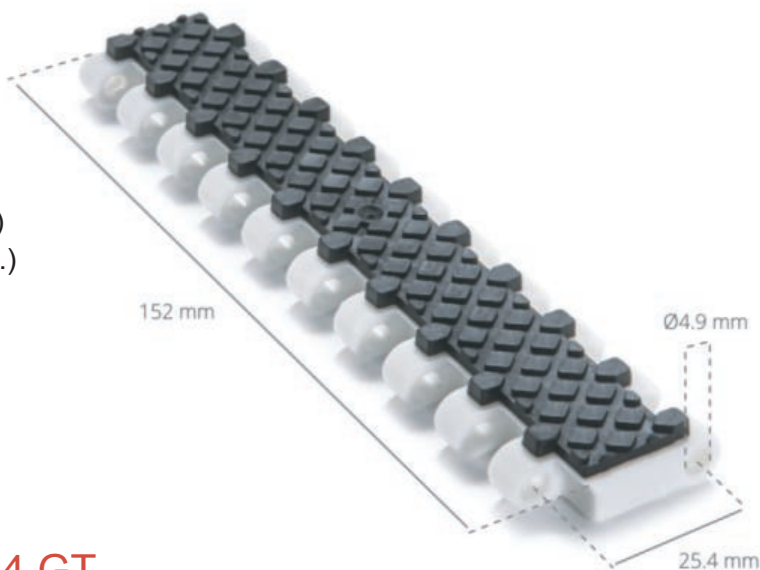


MD127 FG-W

Модульные ленты серии **1 дюйм**

HP254 GT **25,4 мм.**

Шаг:	25,4 мм.
Поверхность:	Закрытая, увеличенное трение
Мин. ширина:	152 мм.
Открытая площадь:	0%
Перегородки:	Да (Т25, Т50, ТС50, Т75)
Боковые стенки:	Да (высотой: 25 и 50 мм.)
Соед. отверстие:	Ø 4,9 мм.
Сертификация:	-
Изгиб:	Нет
Цвет:	Цвета в ассортименте
Очистка:	Хорошо
Толщина:	12,40 мм.

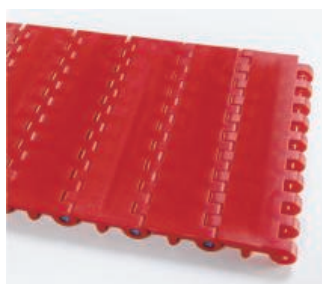


Техническая информация HP254 GT

МАТЕРИАЛ ИЗГОТОВЛЕНИЯ	ПРОЧНОСТЬ				ТЕМПЕРАТУРА		ВЕС кг / м ²
	Прямо		Изгиб		°C (мин.)	°C (макс.)	
	кг / м	Н / м	кг / м	Н / м			
Полипропилен	1462	14620	-	-	+50	+90	7,30
Полиэтилен	1300	13000	-	-	-73	+66	7,60
Ацетал	1625	16250	-	-	-43	+110	9,70

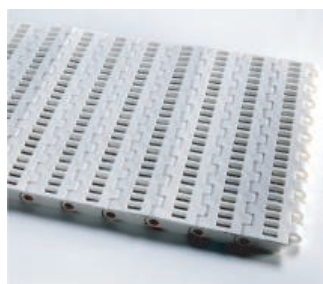
- Значения прочности и температуры, приведенные выше, являются максимальными значениями.
- Возможно производство других цветов. Для уточнения по цвету и размеру просьба связаться с нашими специалистами.

Другие типы модульных лент серии **1 дюйм**



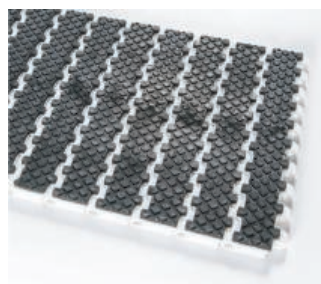
HP254 C

Высокая
мощность



HP254 PR%23

Высокая
мощность



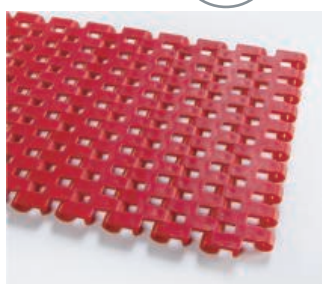
HP254 GT

Высокая
мощность



EC254 C

Легкая
очистка



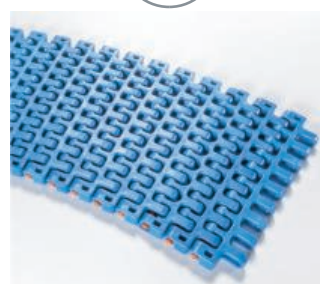
EC254 FG

Легкая
очистка



EC254 PR%24

Легкая
очистка



EC254 R поворотная
лента

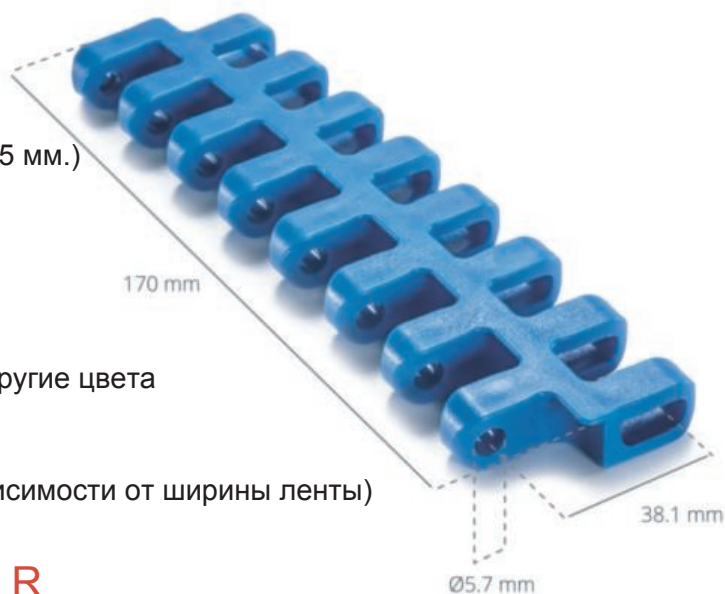
Легкая
очистка

Модульные ленты серии **1,5 дюйма**

EC381 R

38,1 мм.

Шаг:	38,1 мм.
Поверхность:	Открытая, гладкая
Мин. ширина:	170 мм.
Открытая площадь:	32% (максимальная 7x12,5 мм.)
Перегородки:	Да (Т25, Т50)
Боковые стенки:	Нет
Соед. отверстие:	Ø 5,7 мм.
Сертификация:	FDA
Изгиб:	Да
Цвет:	Синий, так же доступны другие цвета
Очистка:	Отлично
Исполнение:	Прямые и поворотные
Коэф. поворота:	2.1-2.4 (изменяется в зависимости от ширины ленты)
Толщина:	13,05 мм.

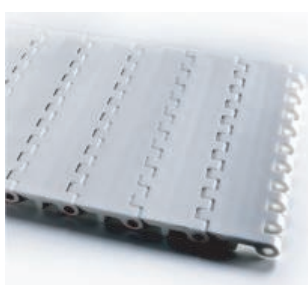


Техническая информация EC381 R

МАТЕРИАЛ ИЗГОТОВЛЕНИЯ	ПРОЧНОСТЬ				ТЕМПЕРАТУРА		ВЕС кг / м ²
	Прямо		Изгиб		°C (мин.)	°C (макс.)	
	кг / м	Н / м	кг / м	Н / м			
Полипропилен	-	-	-	-	-	-	-
Полиэтилен	-	-	-	-	-	-	-
Ацетал	1744	17440	230	2300	-43	+110	10,20

- Значения прочности и температуры, приведенные выше, являются максимальными значениями.
- Возможно производство других цветов. Для уточнения по цвету и размеру просьба связаться с нашими специалистами.

Другие типы модульных лент серии **1,5 дюйма**



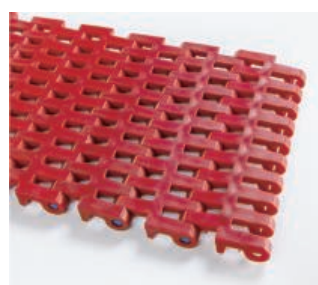
EC381

Легкая
очистка



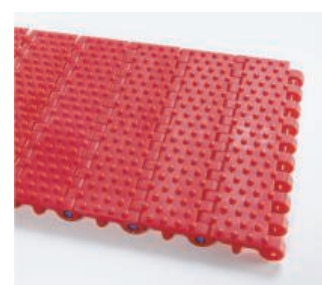
EC381 PR%22

Легкая
очистка



EC381 FG

Легкая
очистка



EC381 NT

Легкая
очистка



EC381R поворотная
лента

Легкая
очистка

Преимущества лент «Высокой мощности»:

- Уникальная конструкция лент и звездочек увеличивает грузоподъемность.
- Уникальное взаимодействие звездочек с лентой уменьшает биение.
- Ленты обладают высокой ударопрочностью.
- С успехом применяются на реверсных и длинных конвейерах.

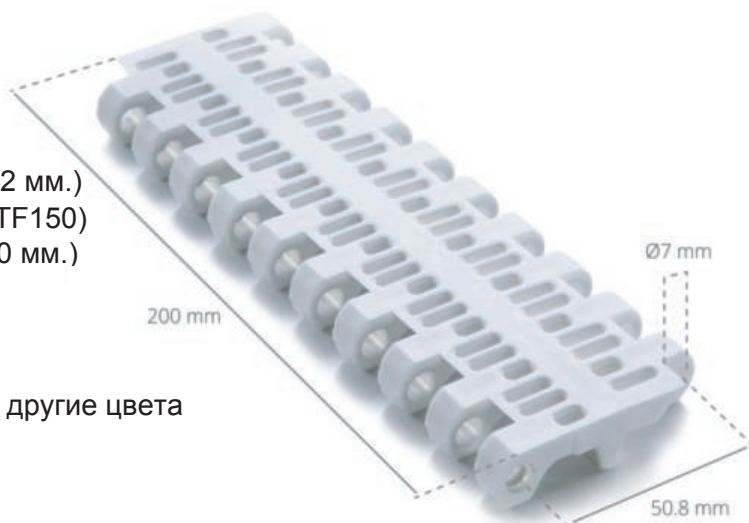
Преимущества лент «Легкой очистки»:

- Уменьшение времени простоя для очистки.
- Снижение роста бактерий до 70%.
- Самоочищающаяся поверхность уменьшает накопление грязи.
- Снижение расхода воды до минимума.

Модульные ленты серии **2 дюйма**

EC508 PR%22 **50,8 мм.**

Шаг:	50,8 мм.
Поверхность:	Открытая, гладкая
Мин. ширина:	200 мм.
Открытая площадь:	22% (максимальная 3x12 мм.)
Перегородки:	Да (TF25, TF50, TF100, TF150)
Боковые стенки:	Да (высотой: 25, 50 и 100 мм.)
Соед. отверстие:	Ø 7 мм.
Сертификация:	FDA
Изгиб:	Нет
Цвет:	Белый, так же доступны другие цвета
Очистка:	Отлично
Толщина:	15,80 мм.



Техническая информация EC508 PR%22

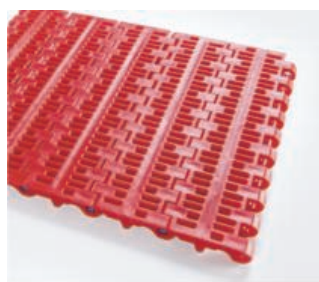
МАТЕРИАЛ ИЗГОТОВЛЕНИЯ	ПРОЧНОСТЬ				ТЕМПЕРАТУРА		ВЕС кг / м ²
	Прямо		Изгиб		°C (мин.)	°C (макс.)	
	кг / м	Н / м	кг / м	Н / м			
Полипропилен	1606	16050	-	-	+5	+90	6,90
Полиэтилен	1500	15000	-	-	-73	+66	7,20
Ацетал	2838	28380	-	-	-43	+110	10,50

- Значения прочности и температуры, приведенные выше, являются максимальными значениями.
- Возможно производство других цветов. Для уточнения по цвету и размеру просьба связаться с нашими специалистами.

Другие типы модульных лент серии **2 дюйма**



EC508 C **Легкая очистка**



EC508 PR%22 **Легкая очистка**



HP508 C **Высокая мощность**



HP508 RR **Высокая мощность**

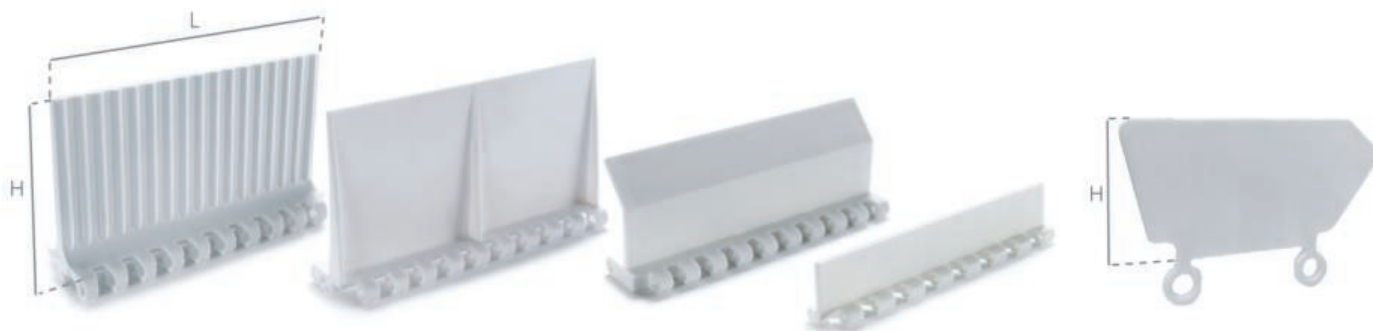
Преимущества лент «Высокой мощности»:

- Уникальная конструкция лент и звездочек увеличивает грузоподъемность.
- Уникальное взаимодействие звездочек с лентой уменьшает биение.
- Ленты обладают высокой ударпрочностью.
- С успехом применяются на реверсных и длинных конвейерах.

Преимущества лент «Легкой очистки»:

- Уменьшение времени простоя для очистки.
- Снижение роста бактерий до 70%.
- Самоочищающаяся поверхность уменьшает накопление грязи.
- Снижение расхода воды до минимума.

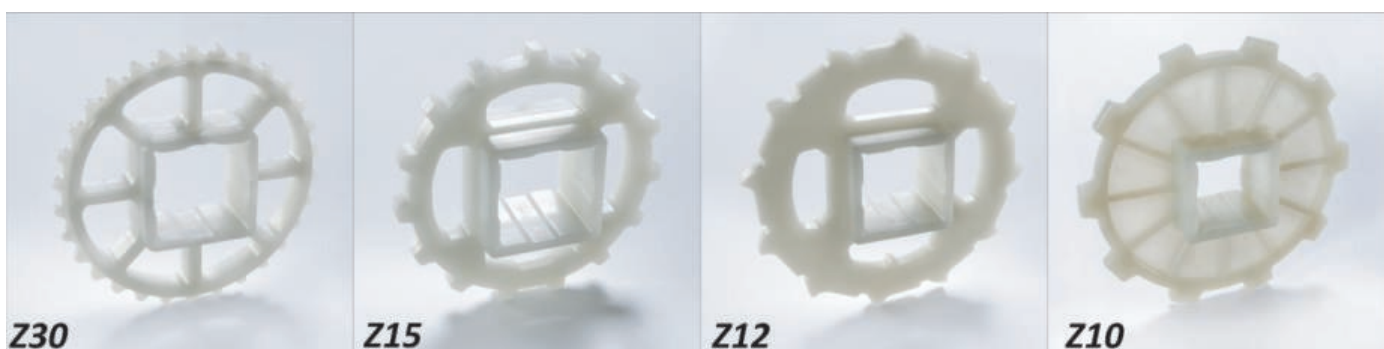
Перегородки и Боковые стенки



	ТИПОРАЗМЕРЫ ПЕРЕГОРОДОК И БОКОВЫХ СТЕНОК ДЛЯ МОДУЛЬНЫХ ЛЕНТ													
	MD127 C MD127 FG		MD127 C-W MD127 FG-W		HP254 C HP254 PR%23 HP254 GT		EC254 C EC254 PR%24 EC254 FG		EC381 C EC381 PR%22 EC381 FG EC381 NT		HP508 C HP508 PR		EC508 C EC508 PR%22	
	H (мм)	L (мм)	H (мм)	L (мм)	H (мм)	L (мм)	H (мм)	L (мм)	H (мм)	L (мм)	H (мм)	L (мм)	H (мм)	L (мм)
ПЕРЕГОРОДКИ	25	152	-	-	25	152	25	152	25	152	25	152	25	200
	25	152	-	-	50	152	50	152	50	152	50	152	50	200
	-	-	-	-	75	152	75	152	75	152	75	152	75	200
	-	-	-	-	-	-	100	152	100	152	100	152	100	200
	-	-	-	-	-	-	-	-	-	-	-	-	150	200
БОКОВЫЕ СТЕНКИ	-	-	-	-	25	-	-	-	25	-	-	-	25	-
	-	-	-	-	50	-	-	-	50	-	-	-	50	-
	-	-	-	-	-	-	-	-	-	-	-	-	100	-

L - ширина, H - высота.

Звездочки



РАЗМЕРЫ ЗВЕЗДОЧЕК	ТИПОРАЗМЕРЫ ЗВЕЗДОЧЕК ДЛЯ МОДУЛЬНЫХ ЛЕНТ																	
	MD127 C, MD127 C-W, MD127FG, MD127 FG-W			HP254 C, HP254 PR%23, HP254 GT			EC254 C, EC254 PR%24, EC254 FG			EC381 C, EC381 PR%22, EC381 FG, EC381 NT			HP508 C, HP508 RR			EC508 C, EC508 PR%22		
	№. Зубцов	Di (мм)	Do (мм)	№. Зубцов	Di (мм)	Do (мм)	№. Зубцов	Di (мм)	Do (мм)	№. Зубцов	Di (мм)	Do (мм)	№. Зубцов	Di (мм)	Do (мм)	№. Зубцов	Di (мм)	Do (мм)
Z20	72,5	80,9	Z10	69,0	80,0	Z20	72,0	83,5	Z8	80,0	95,0	Z6	76,0	90,0	Z8	107,5	125,5	
Z30	113,9	122,0	Z15	109,0	119,0	Z30	113,0	123,5	Z10	104,5	123,0	Z8	109,0	125,0	Z10	142,0	160,0	
-	-	-	Z18	133,0	143,0	Z35	137,0	147,5	Z12	130,0	146,5	Z10	142,0	158,5	-	-	-	

Di - Ø звездочки по основанию зуба, Do - Ø звездочки по вершине зуба.

Применение модульных лент

Типы лент		Хлебопечение	Мясо	Птица	Морепродукты	Фрукты, овощи	Снажи	Напитки и розлив	Производство	Производство шин	Гофрокартон	Упаковка	Печать и бумага	Погрузка-разгрузка	Текстиль	Почта
0,5 дюйма	MD127C	•	•		•	•		•	•	•						
	MD127 FG	•	•		•	•		•	•	•						
	MD127 C-W	•		•	•	•			•		•					
	MD127 FG-W	•		•	•	•			•		•					
1 дюйм	HP254 C	•	•	•	•	•	•	•	•	•		•	•			
	HP254 PR%23	•	•	•	•	•										
	HP254 GT						•		•		•					
	EC254 C	•	•	•	•	•	•		•		•	•				
	EC254 FG	•		•	•	•			•		•			•		
	EC254 PR%24	•	•	•	•	•										
	EC254 R	•	•	•	•	•			•		•					
1,5 дюйма	EC381 C	•	•	•	•	•	•		•		•	•				
	EC381 PR%22	•	•	•	•	•										
	EC381 FG	•		•	•	•	•		•		•			•		
	EC381 NT		•	•	•	•										
	EC381 R	•	•	•	•	•		•		•	•					•
2 дюйма	EC508 C	•	•	•	•	•				•	•					
	EC508 P%22R	•	•	•	•	•				•	•					
	HP508 C	•	•	•	•	•										
	HP508 RR	•	•			•	•	•	•	•	•			•		

